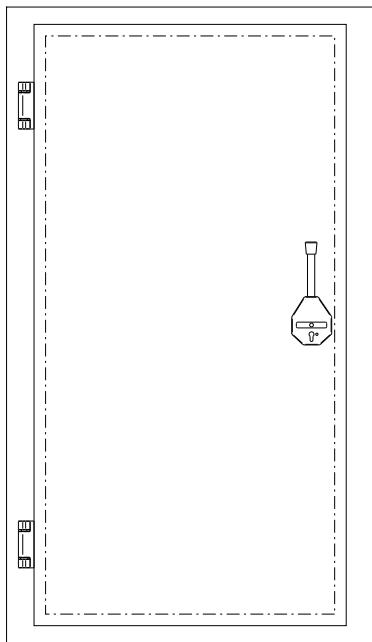


HUURRE



Tekniset tiedot

S01 ja S02-ovet

Tekniset tiedot

S01 ja S02-ovet

Rakenne

Karmi

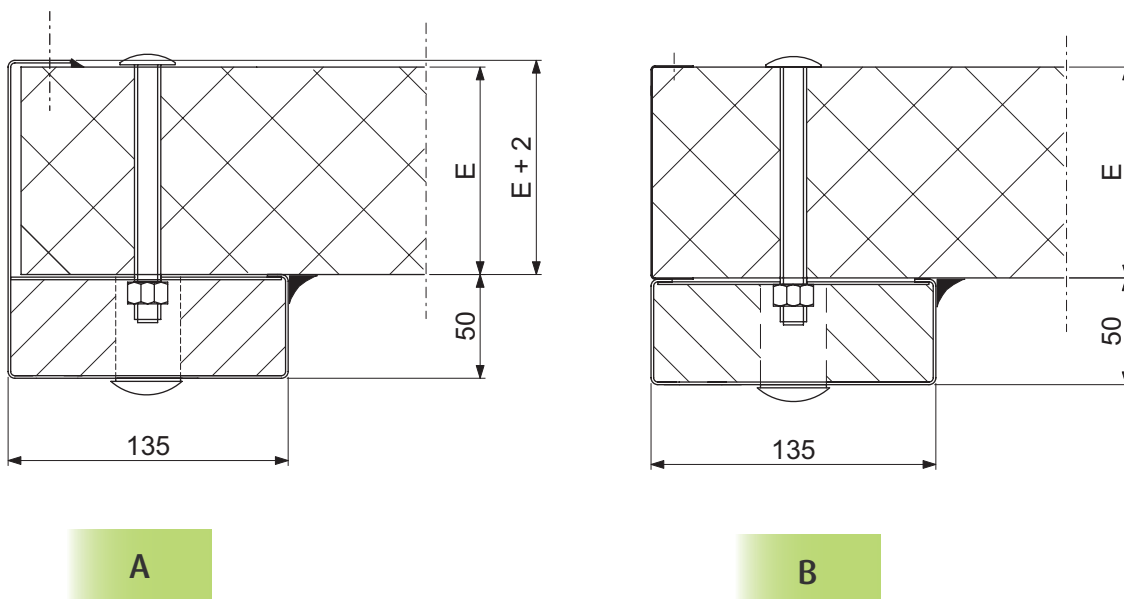
Eristetty profiilikarmi. Pinta 1,25 mm:n ruostumatonta teräslevyä.
Käyttötarkoituksen mukaan aukkoon asennettava (malli A) tai pinta-asenteinen (malli B). A-mallin karmi soveltuu erityisesti uudisrakennuskohteisiin ja B-mallin karmi soveltuu saneerauskohteisiin.

Ovilehti

Ulko- ja sisäpinta kuumasinkittyä 0,6 mm:n polyesteripinnoitteista teräslevyä.

Heloitus

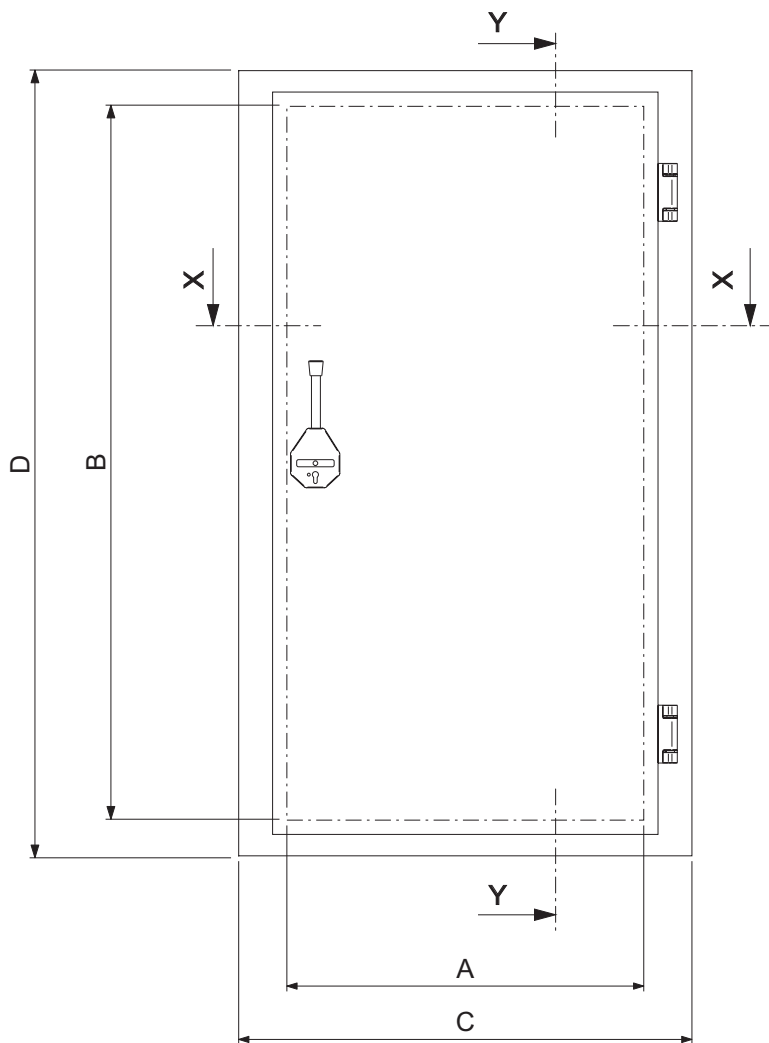
Laakeroidut saranat. Vedin oven sisä- ja ulkopuolella. Toisessa ovilehdessä etureunaan upotettu pitkäsulkija.



Tekniset tiedot

S01 ja S02-ovet

Kynnysoven mitat (1-lehtiset)



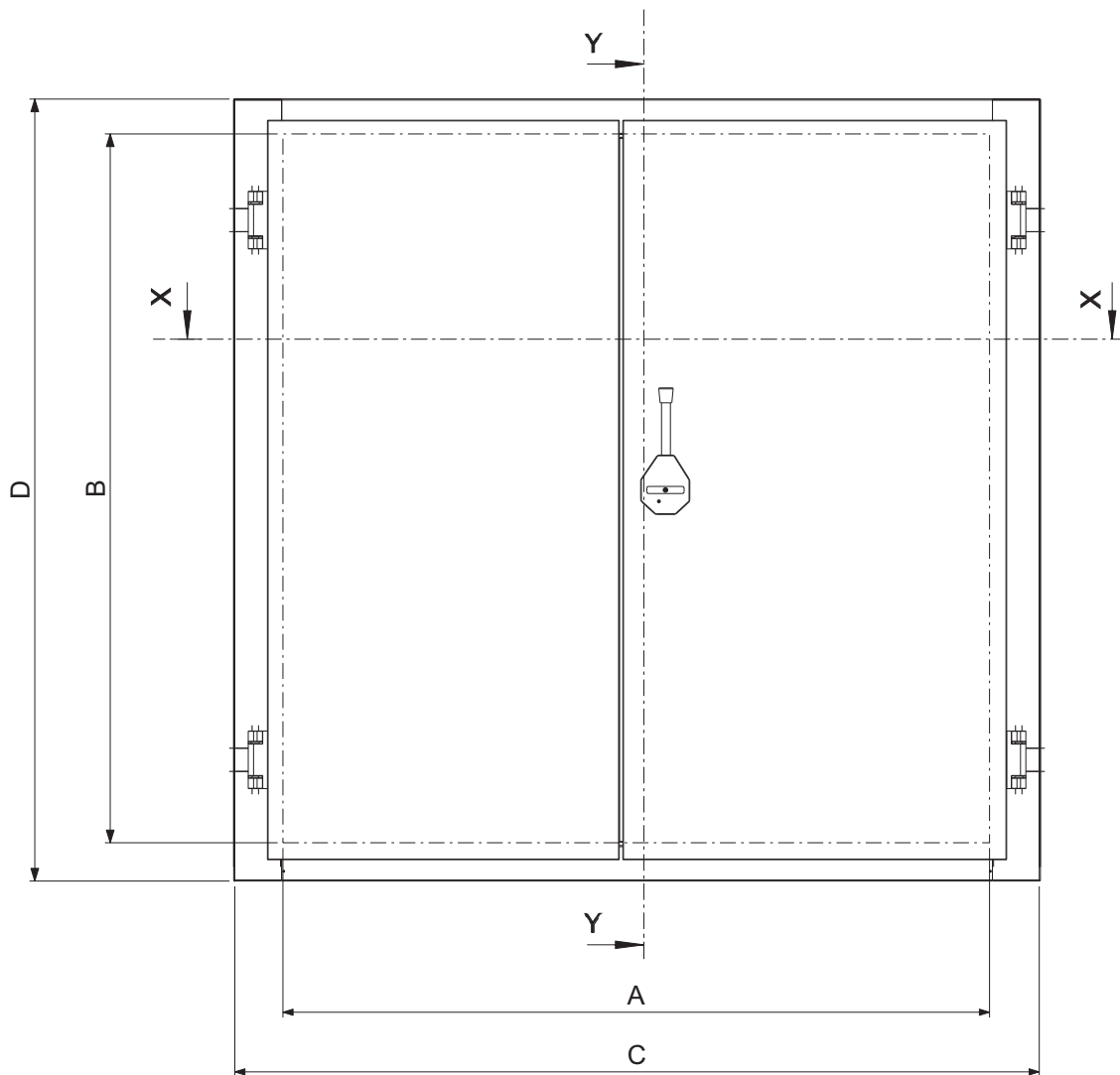
OVEN TYYPI	VALOAUKON KOKO (A x B)	ASENNUSAUKON KOKO	KARMIN ULKOMITAT	
			C	D
KHO-S01 kynnysovi	700...1300 x 2000...4000	A+10 x B+5	A+270	B+200
PHO-S01 kynnysovi	700...1300 x 2000...4000	A+10 x B+5	A+270	B+200

Asennusaukon toleranssit (mm): A -0 +5, B -0 +5.

Tekniset tiedot

S01 ja S02-ovet

Kynnysoven mitat (2-lehtiset)



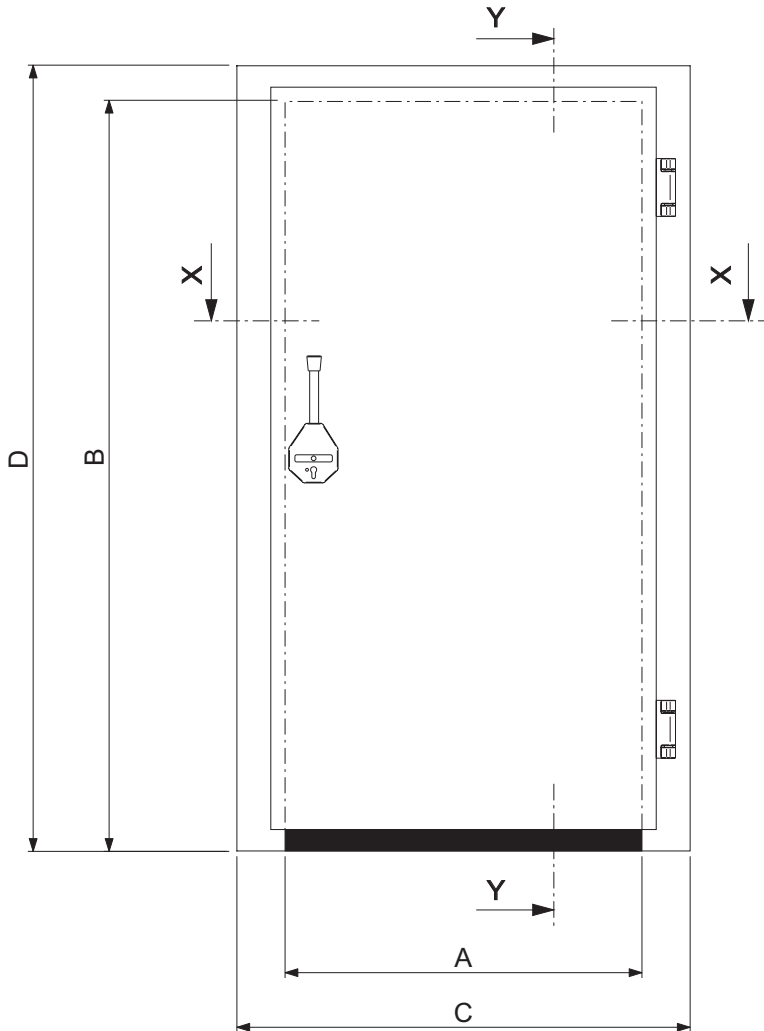
OVEN TYYPI	VALOAUKON KOKO (A x B)	ASENNUSAUKON KOKO	KARMIN ULKOMITAT	
			C	D
KHPO-S02 kynnysovi	1400...2600 x 2000...4000	A+10 x B+5	A+270	B+200
PHPO-S02 kynnysovi	1400...2600 x 2000...4000	A+10 x B+5	A+270	B+200

Asennusaukon toleranssit (mm): A -0 +5, B -0 +5.

Tekniset tiedot

S01 ja S02-ovet

Laahusoven mitat (1-lehtiset)



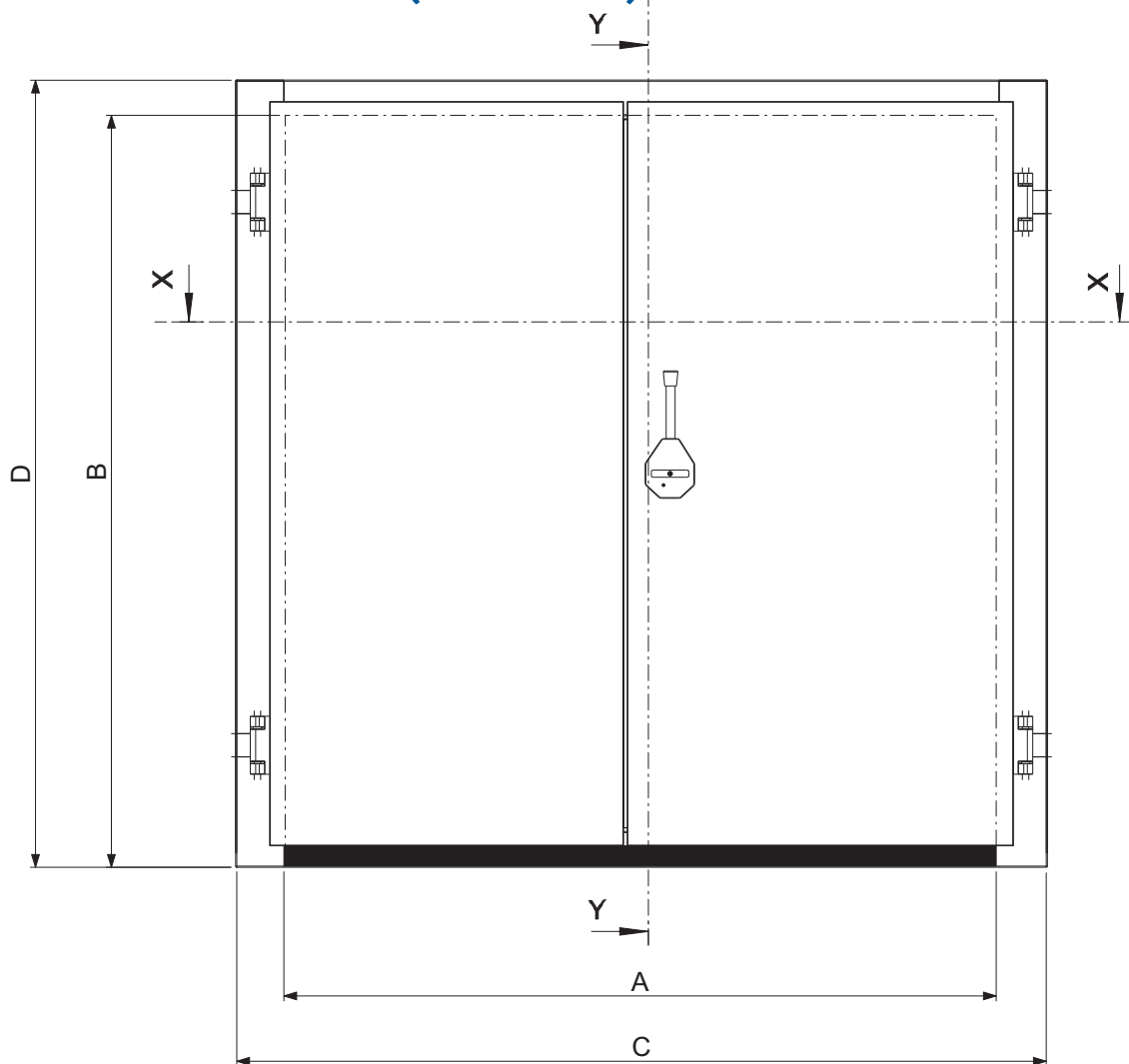
OVEN TYYPPI	VALOAUKON KOKO (A x B)	ASENNUSAUKON KOKO	KARMIN ULKOMITAT	
			C	D
KHO-S01 laahusovi	700...1300 x 2000...4000	A+10 x B+5	A+270	B+100
KHO-S01 laahusovi	700...1300 x 2000...4000	A+10 x B+5	A+270	B+100

Asennusaukon toleranssit (mm): A -0 +5, B -0 +5.

Tekniset tiedot

S01 ja S02-ovet

Laahusoven mitat (2-lehtiset)



OVEN TYYPPI	VALOAUKON KOKO (A x B)	ASENNUSAUKON KOKO	KARMIN ULKOMITAT	
			C	D
KHO-S01 laahusovi	700...1300 x 2000...4000	A+10 x B+5	A+270	B+100
KHO-S01 laahusovi	700...1300 x 2000...4000	A+10 x B+5	A+270	B+100

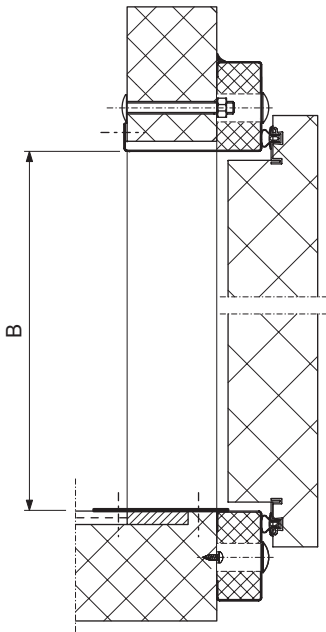
Asennusaukon toleranssit (mm): A -0 +5, B -0 +5.

Tekniset tiedot

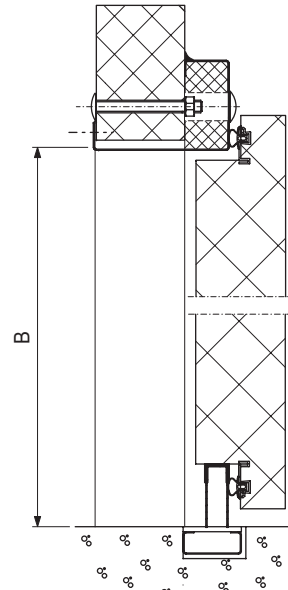
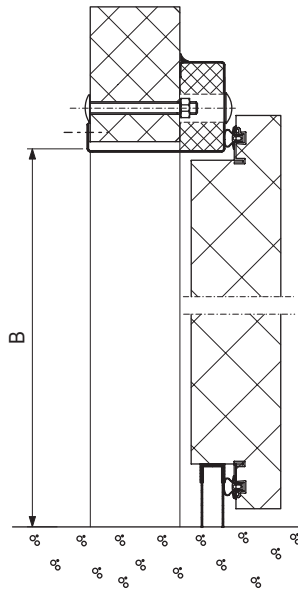
S01 ja S02-ovet

Leikkaukset (1-lehtiset)

Kynnysvet



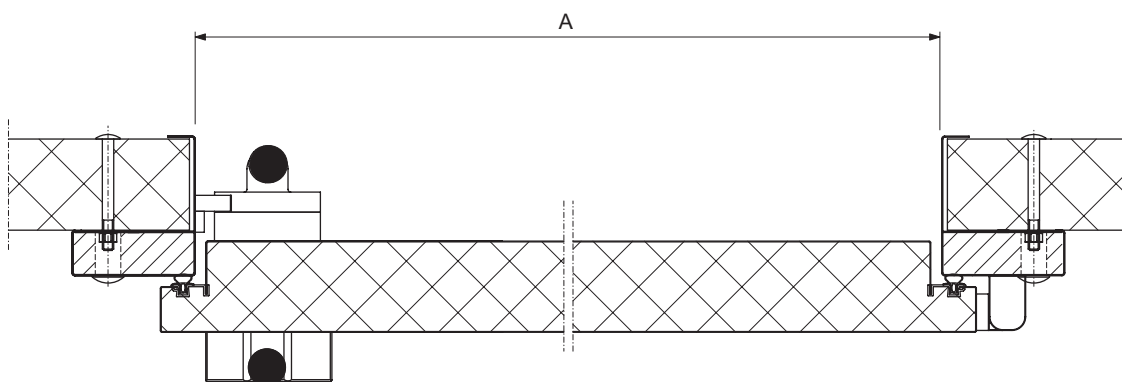
Laahusvet



Kylmähuone

Pakastuhuone

Y-Y



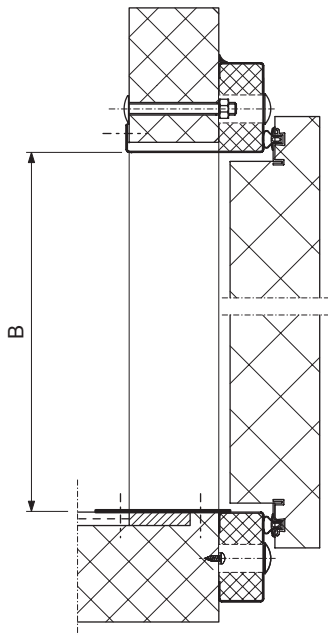
X-X

Tekniset tiedot

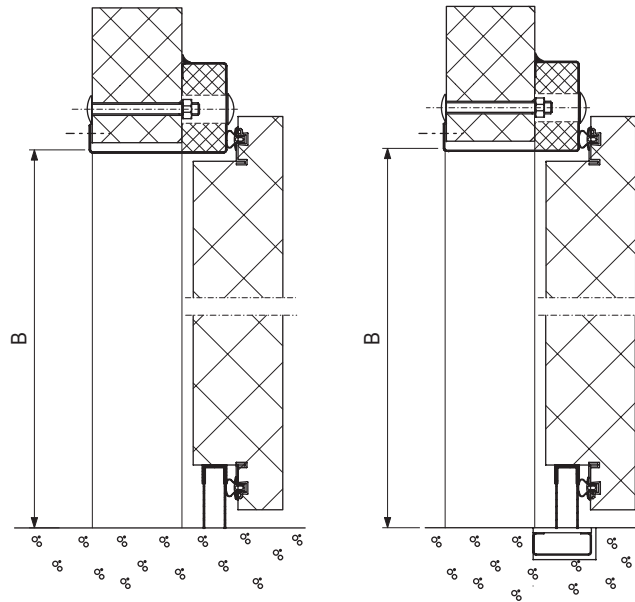
S01 ja S02-ovet

Leikkaukset (2-lehtiset)

Kynnysvet



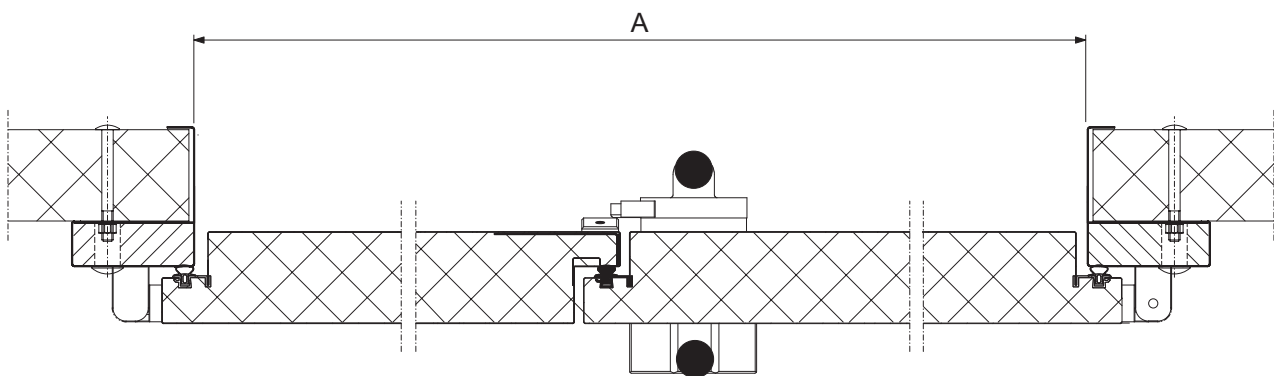
Laahusvet



Kylmähuone

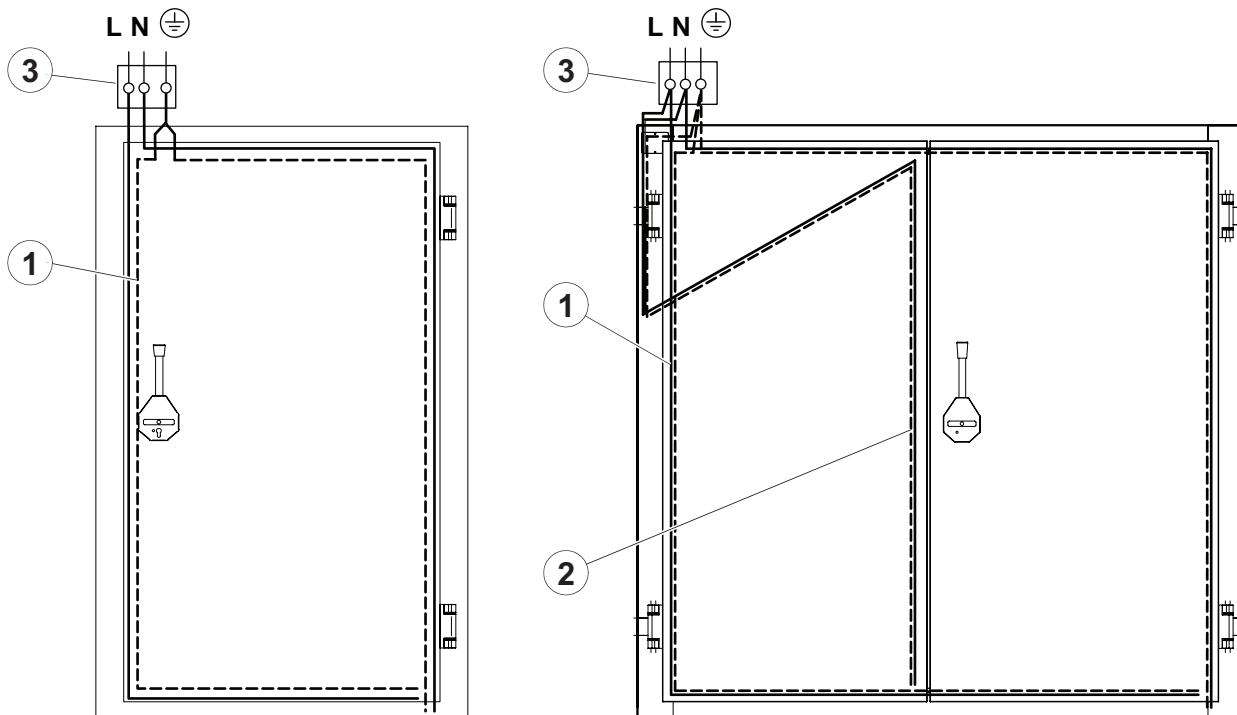
Pakastuhuone

Y-Y



X-X

Sähköliitäntä



Pakastehuoneen ovien (PH0-S) karmissa on lämmityskaapeli (1), lisäksi myös parioven välisaumassa on lämmityskaapeli (2). Lämmitys kaapeli on myös laahusoven lattiaan upotettavassa kynnyksiprofilissa.

Liitä verkkoliitäntä oven kytkentärasialle (3).

- Liitäntäjännite..... 230VAC
- Liitäntäteho..... n. 150W
- Lämmityskaapelin kytkentärasia sisältyy ovitoimitukseen.

Huurre on kansainvälisesti tunnettu Porkka-kylmätilojen ja -laitteiden suunnittelija ja valmistaja

Huurre on kansainvälisesti tunnettu kylmätilojen suunnittelija ja valmistaja. Eristettyjen sarana- ja liukuovien lisäksi Huurre valmistaa paloturvallisia Porkka-ovia laivateollisuuteen sekä pakastekuljettimien läpivientejä elintarviketeollisuuteen. Yrityksellä on vahva osaaminen myös lääke- ja elektroniikkateollisuuden puhdastilojen suunnittelussa ja valmistamisessa.

Tehtaamme sijaitsee Suomessa, Ylöjärvellä, jossa valmistetaan kylmä- ja pakastetilaelementit sekä ovet asiakkaidemme erityistarpeisiin. Tuotantotilaa on käytössä kaikkiaan 14 000 m². Huurteella on yli seitsemänkymmenen vuoden kokemus kylmätilojen suunnittelusta ja valmistamisesta. Olemme toimittaneet kylmätiloja maailmanlaajuisesti lukuisiin eri käyttötarkoituksiin.

Huurre panostaa jatkuvasti tuotekehitykseen taatakseen asiakkailleen hankintahinnaltaan kilpailukykyisiä, kustannustehokkaita ja ympäristöystävällisiä tuotteita. Porkka on Huurre-konsernin vahva brändi. Huurre on tunnettu vahvasta kylmäalan osaamisestaan niin kylmätilaratkaisujen valmistajana kuin palvelutarjoajanakin.



Huurteen toiminta perustuu ISO 9001 laatujärjestelmään ja ISO 14001 ympäristöjärjestelmään, jolla ympäristön kuormitus pyritään pitämään mahdollisimman pienenä. Laatujärjestelmiä valvoo ja hallinnoi Lloyd's Register Quality Assurance (LRQA).

CE Tuotteet ovat CE-merkittyjä. Jatkuvan tuotekehityksen vuoksi valmistaja pidättää oikeuden tehdä teknisiä muutoksia ilman ennakoilmoitusta.

Huurre pidättää oikeuden tehdä muutoksia ilman ennakoilmoitusta.

HUURRE
VALUE-ADDED REFRIGERATION

PORKKA
VALUE-ADDED REFRIGERATION

Valmistaja

Huurre

PL 127

33101 Tampere

Tel. 020 5555 12

Fax. 020 5555 360

E-mail contact@porkka.com

www.porkka.fi